

Atelier 1

—

Comment collaborer pour
élaborer un **reporting de durabilité**
(en ce compris l'exercice de
double matérialité) ?

11h15-12h15

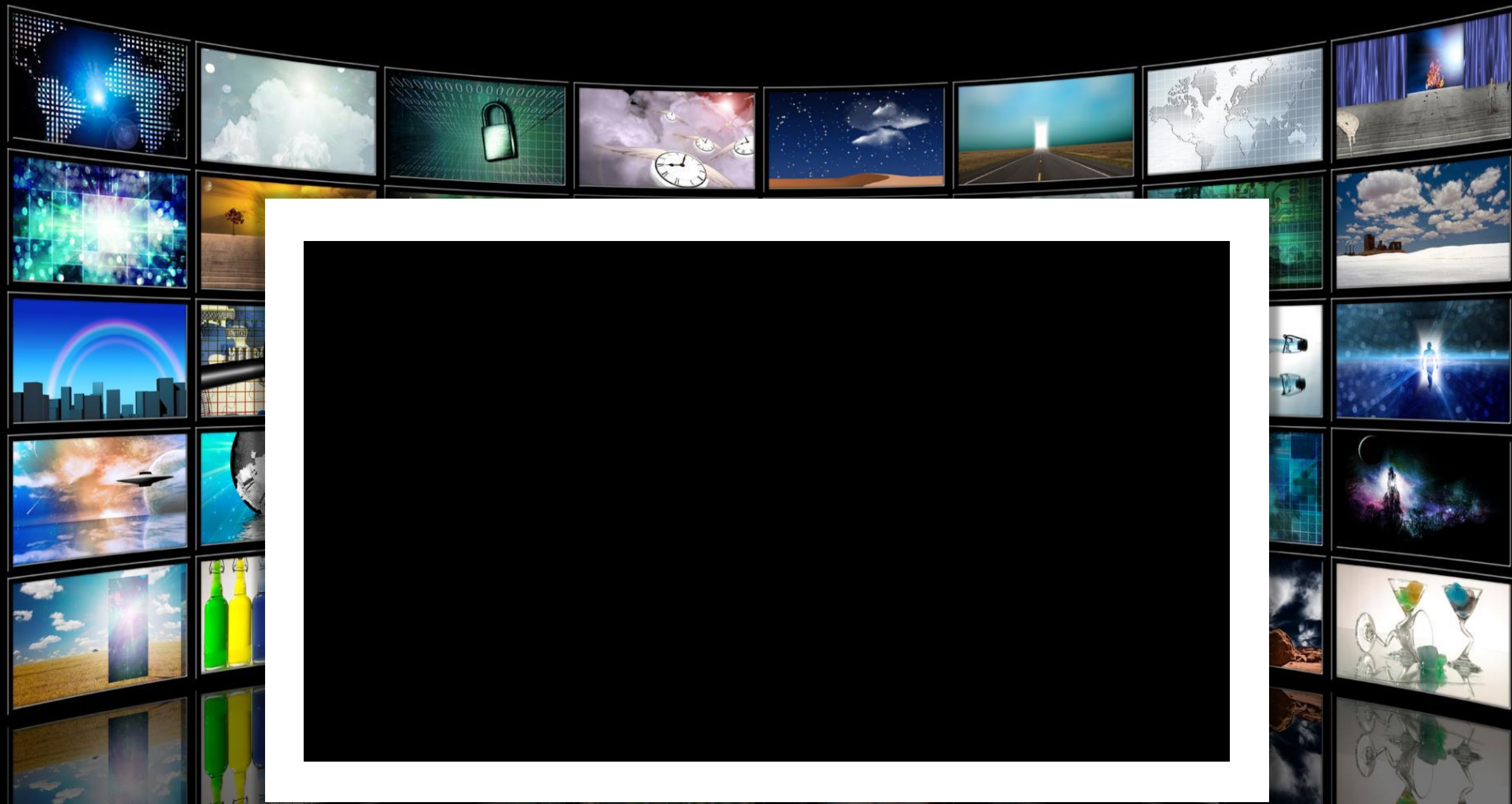




Mise en place du reporting ESRS

Retour d'expérience

Manie Ninane – Patrick Fouvez



We are Carmeuse

Lime producer with more than 150 years of experience in the extraction and transformation of limestone or dolomitic stone into lime or derived products

IN A SNAPSHOT (Who?)

Sales Turnover 2022	€ 1.8 billion
Number of employees	± 5.300
Tonne of lime delivered to customers/year	± 9 million
Number of plants around the world	90
Number of quarries around the world	60
Number of customer served globally	± 13.000

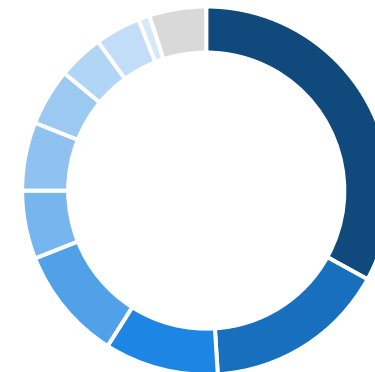
WE ARE A GLOBAL LEADER (Where?)



HOW



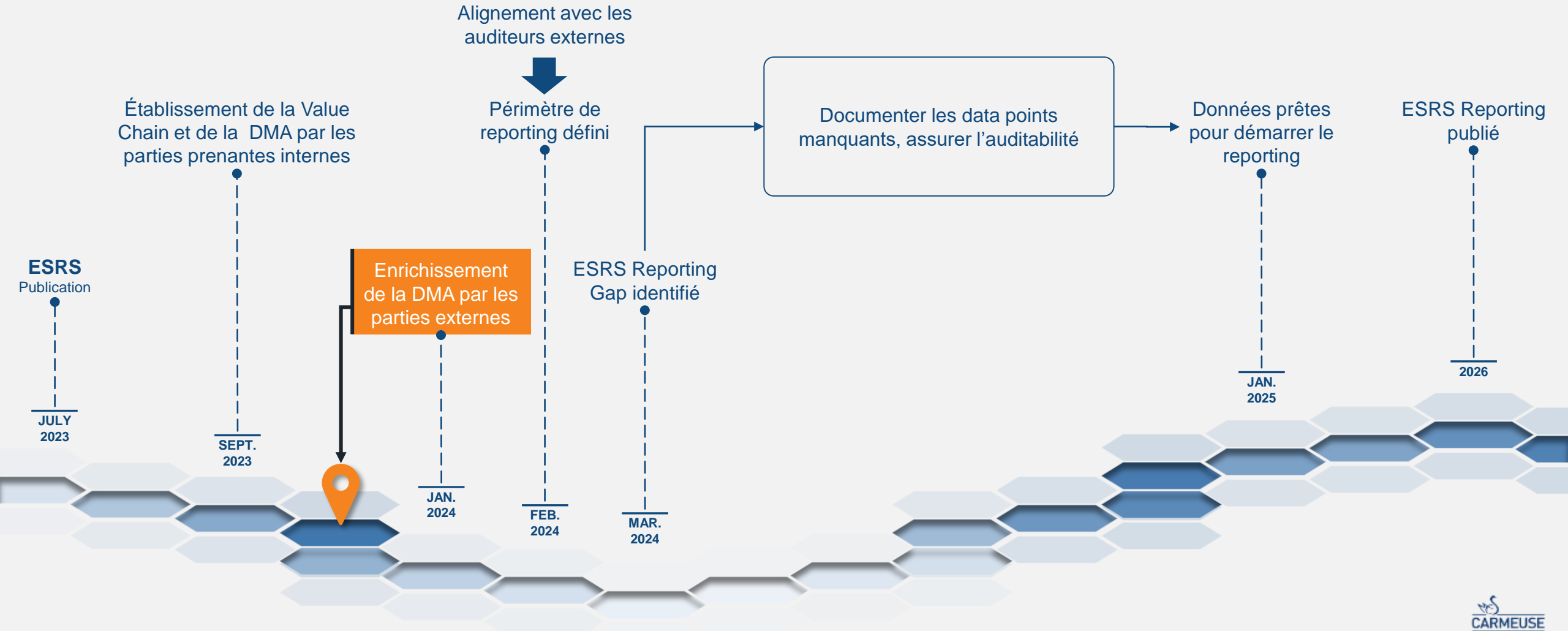
WE ARE ENABLERS (Whose?)



33%		IRON & STEEL
16%		CIVIL ENGINEERING
10%		BUILDING MATERIALS
10%		FLUE GAS CLEANING
6%		WATER & WASTE TREATMENT
6%		NON-FERROUS
5%		CHEMICAL
4%		AGRICULTURE
4%		PCC AND PULP & PAPER
1%		GLASS
5%		OTHER

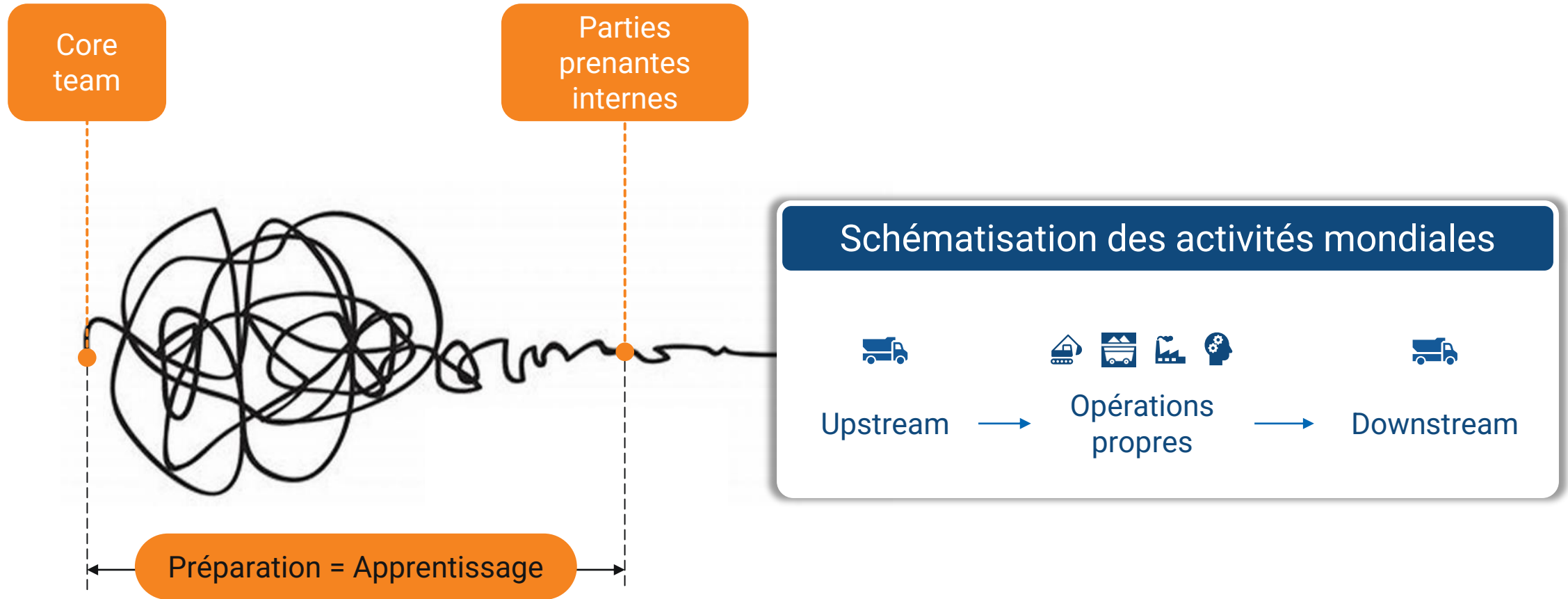
Le processus de mise en place du reporting ESRS

Un trajet parsemé de découvertes

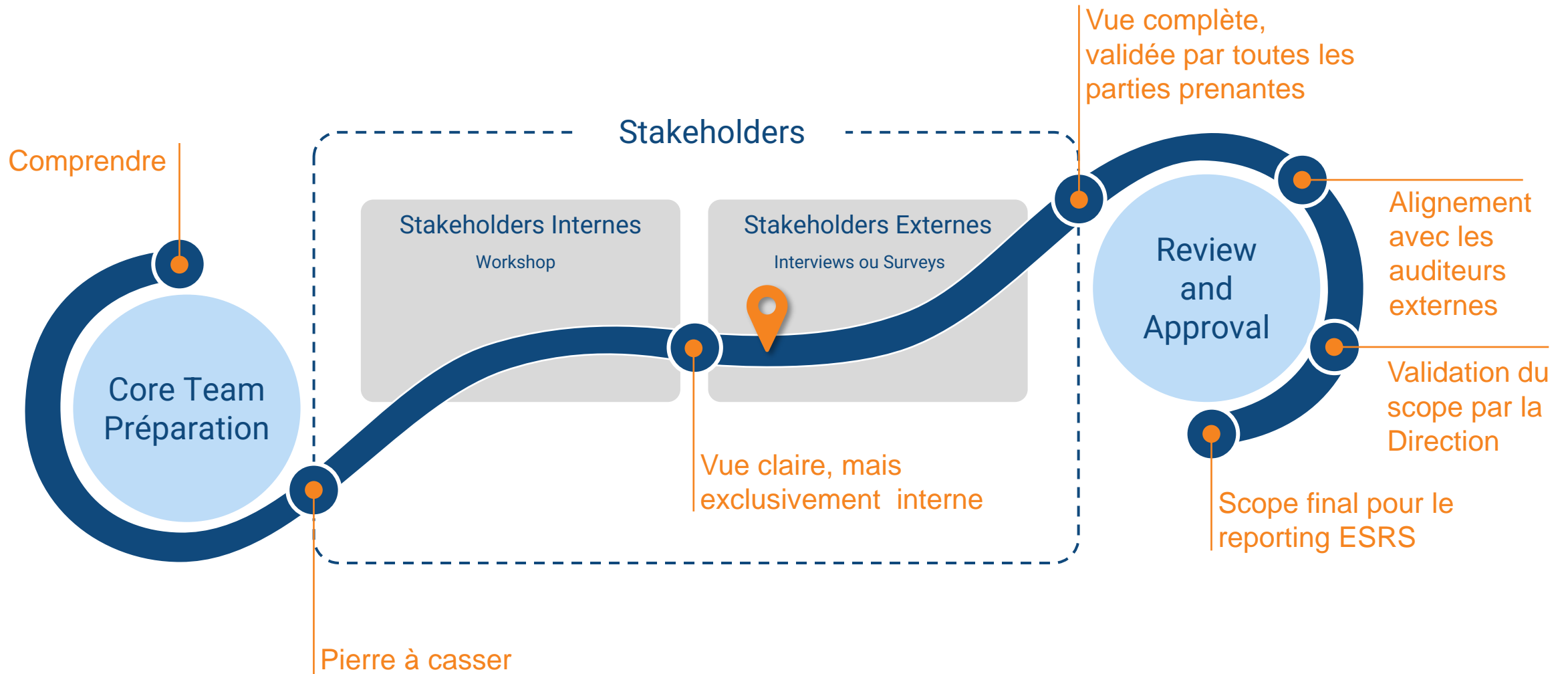


Notre chaîne de valeur

Comment schématiser l'essentiel de ce que nous faisons depuis plus de 150 ans, sur 90 sites, dans le monde entier ?

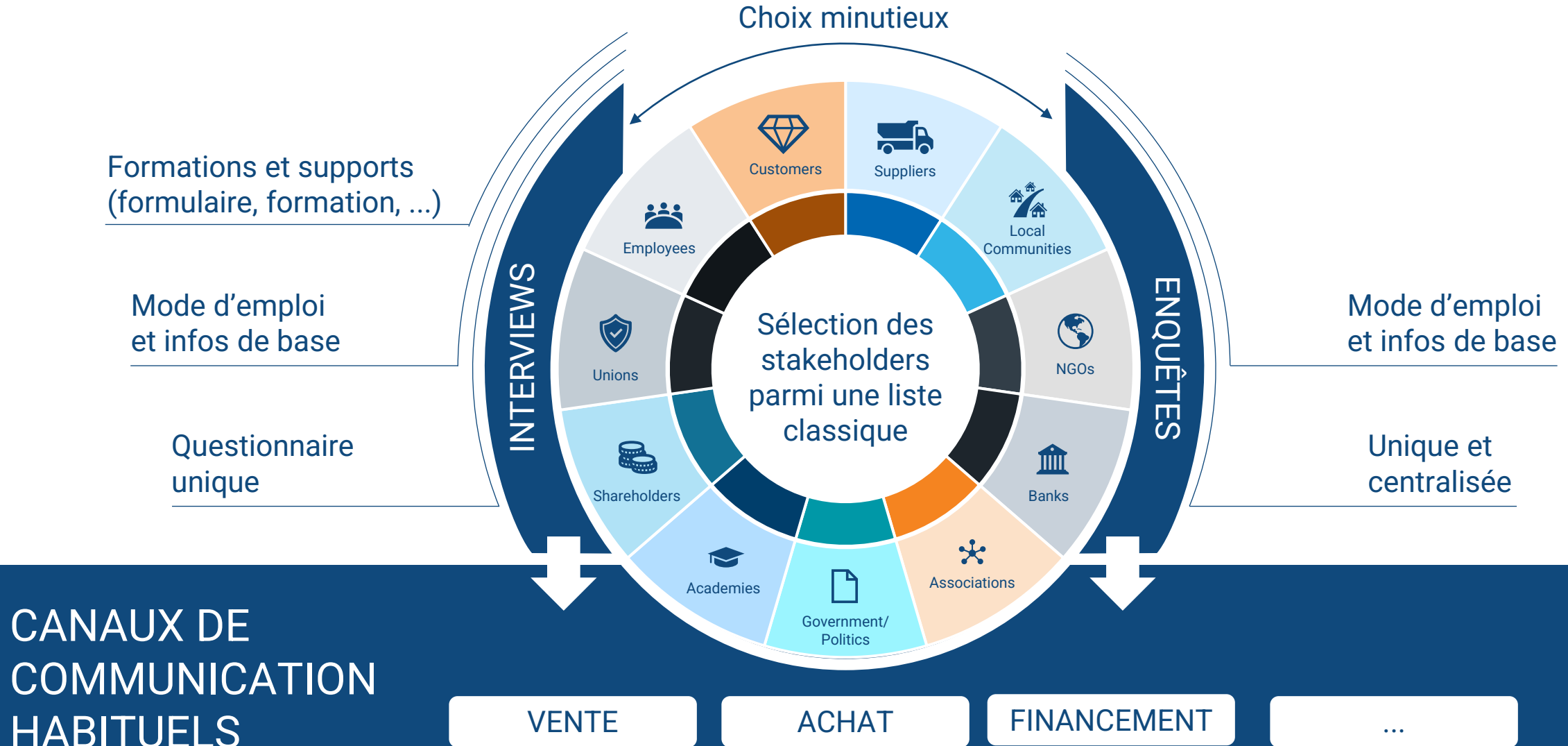


Processus de Double Materiality Assessment (DMA)



Les parties prenantes externes

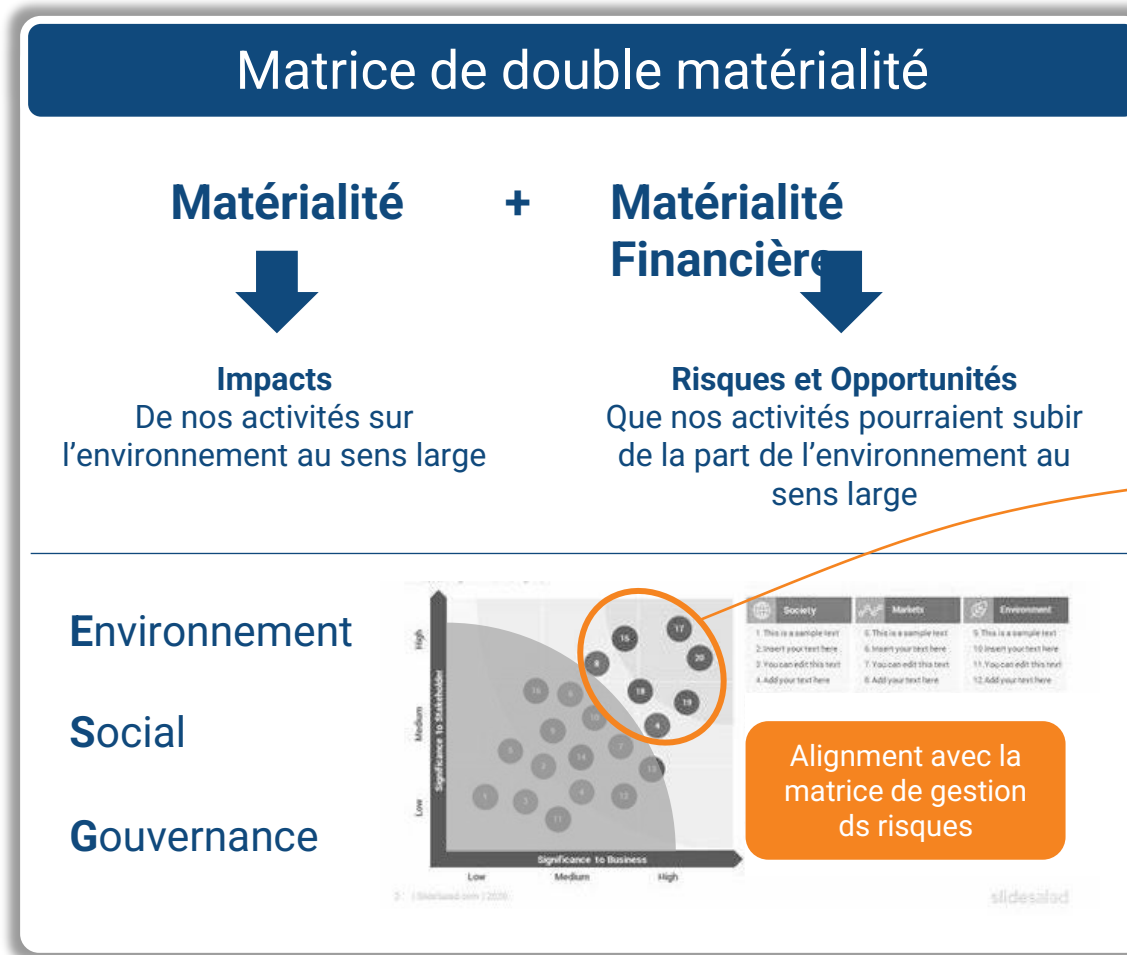
Utiliser les canaux habituels, complétés par des interviews et des enquêtes ciblées



Double Materiality Assessment (DMA)

Comment identifier en toute neutralité les impacts, risques et opportunités liées à nos activités, aujourd'hui et demain, sur 90 sites?

Critères stricts de calcul



Scope du reporting ESRS

Choix stratégique, qui fait sens, lié à l'image de l'entreprise et en phase avec le reste de la communication



Conclusions

COMPRENDRE

PLANIFIER

UNIFORMISER

COOPÉRER

SÉCURISER

CIBLER

VALIDER

