



Les **obligations européennes** en matière de **reporting de durabilité** : Comment s'y préparer ?

Anne-Catherine Trinon

Directrice de Cap Conseil



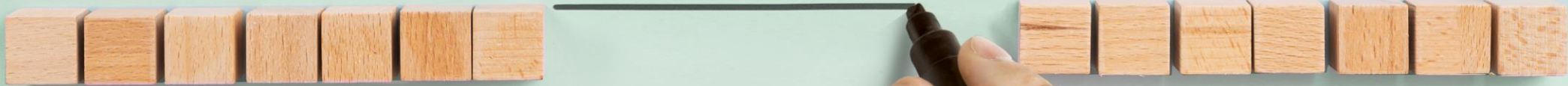


ENTRE RÉGULATION EUROPÉENNE ET PARTIES PRENANTES,

Comment se préparer à la
taxonomie, à une stratégie ESG,
aux directives CSRD et CSDDD,
au devoir de vigilance... ?



**ASSUMER SA PART
DE RESPONSABILITÉ
SOCIALE ET CONTRIBUER
À LA SOLUTION**



**Développement
durable de notre
planète**

LE PACTE VERT POUR L'EUROPE

Cela débute en décembre 2019



LA CAROTTE ET LE BÂTON



OUTILS ET MÉTHODE



- ✓ **Transparence dans le reporting**
- ✓ **Méthode claire :**
 - impacts,
 - parties prenantes,
 - stratégie (feuille de route)
 - reporting

LA CSRD

Corporate Sustainability Reporting Directive

- ✔ ESRS: standards d'application
- ✔ Un reporting transparent



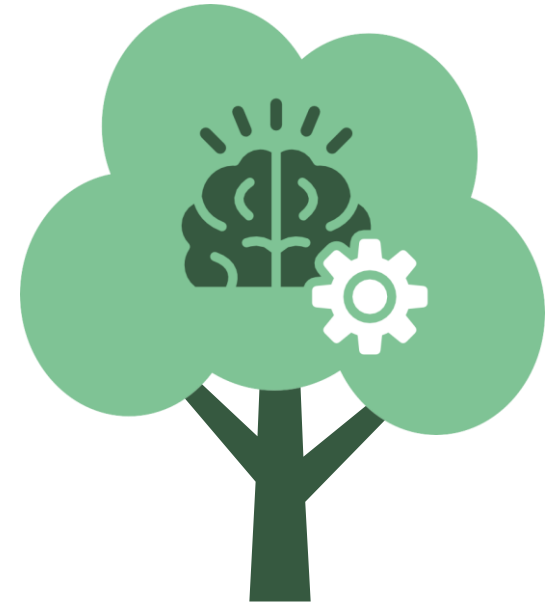
La CSRD en quelques mots



Groupe cible



Objectifs



Logique

Les fondamentaux de la CSRD

Format et contenu



1 rapport
1 niveau



Double
matérialité



< 1.5 °C et
Neutralité



Parties
prenantes



Chaîne de valeurs
et diligence
raisonnable



Pertinence
Représentation fidèle
Comparabilité
Vérifiabilité
Compréhensibilité



Crédibilité



Index
du contenu

Le scope

QUELLES SOCIÉTÉS ?



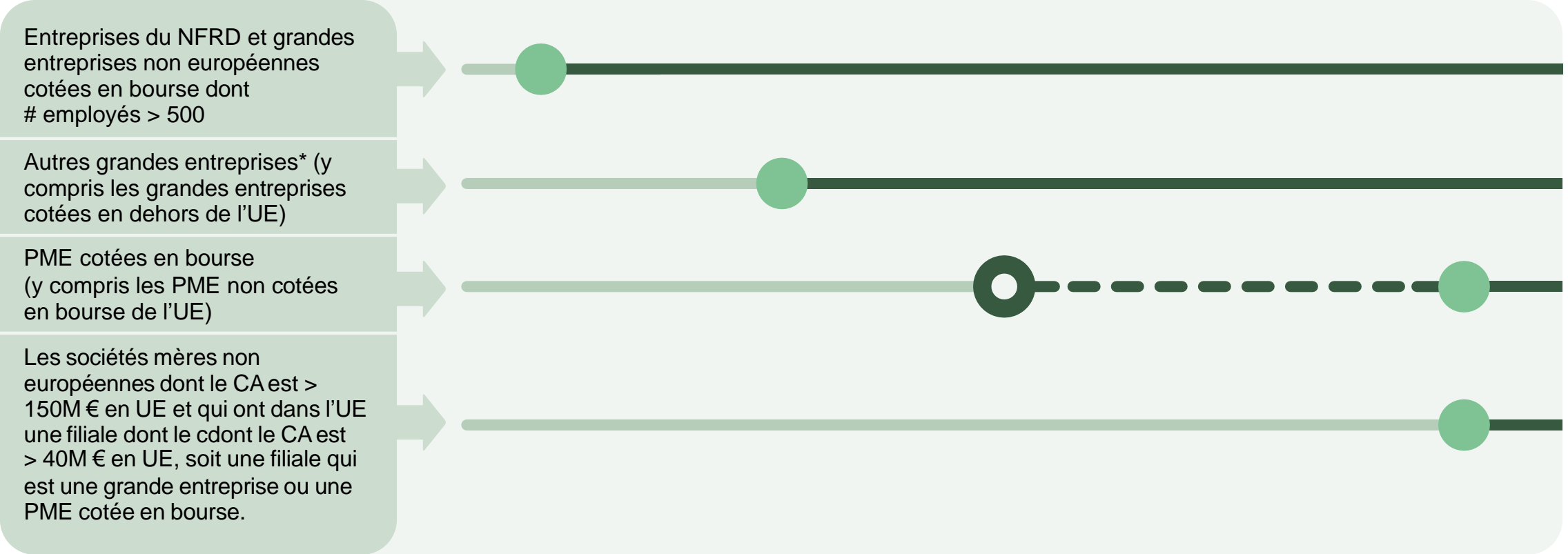
- ✓ 4 types de société
- ✓ 3 critères

LE FORMAT



- ✓ Rapport de gestion unique
- ✓ Plateforme publique de l'UE
- ✓ Vérification externe

Ligne du temps



Normes PME en préparation

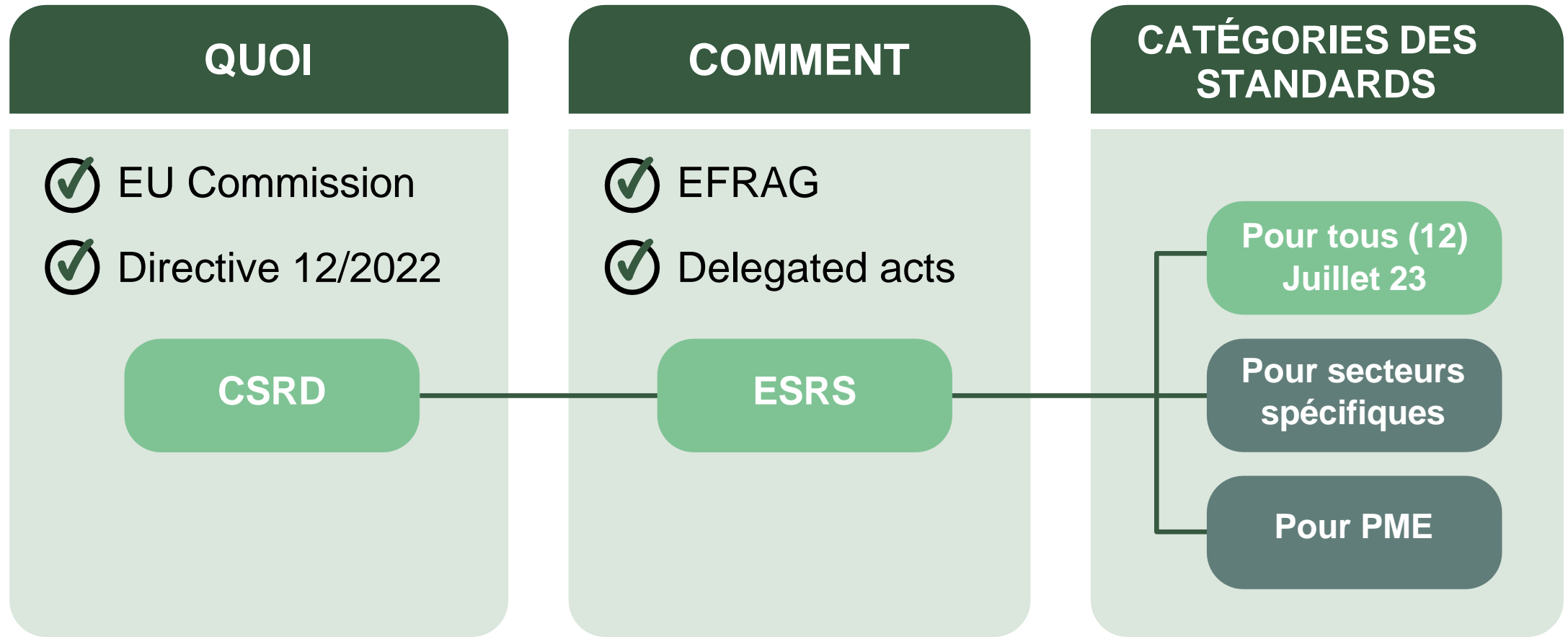
POUR LES PETITES ET MOYENNES ENTREPRISES COTÉES EN BOURSE

- ✔ Version simplifiée de l'ESRS (juridiquement contraignante)
- ✔ Consultation publique à partir de janvier 2024.

NORME VOLONTAIRE POUR SOUTENIR LES MICRO-, PETITES ET MOYENNES ENTREPRISES (NON COTEES)

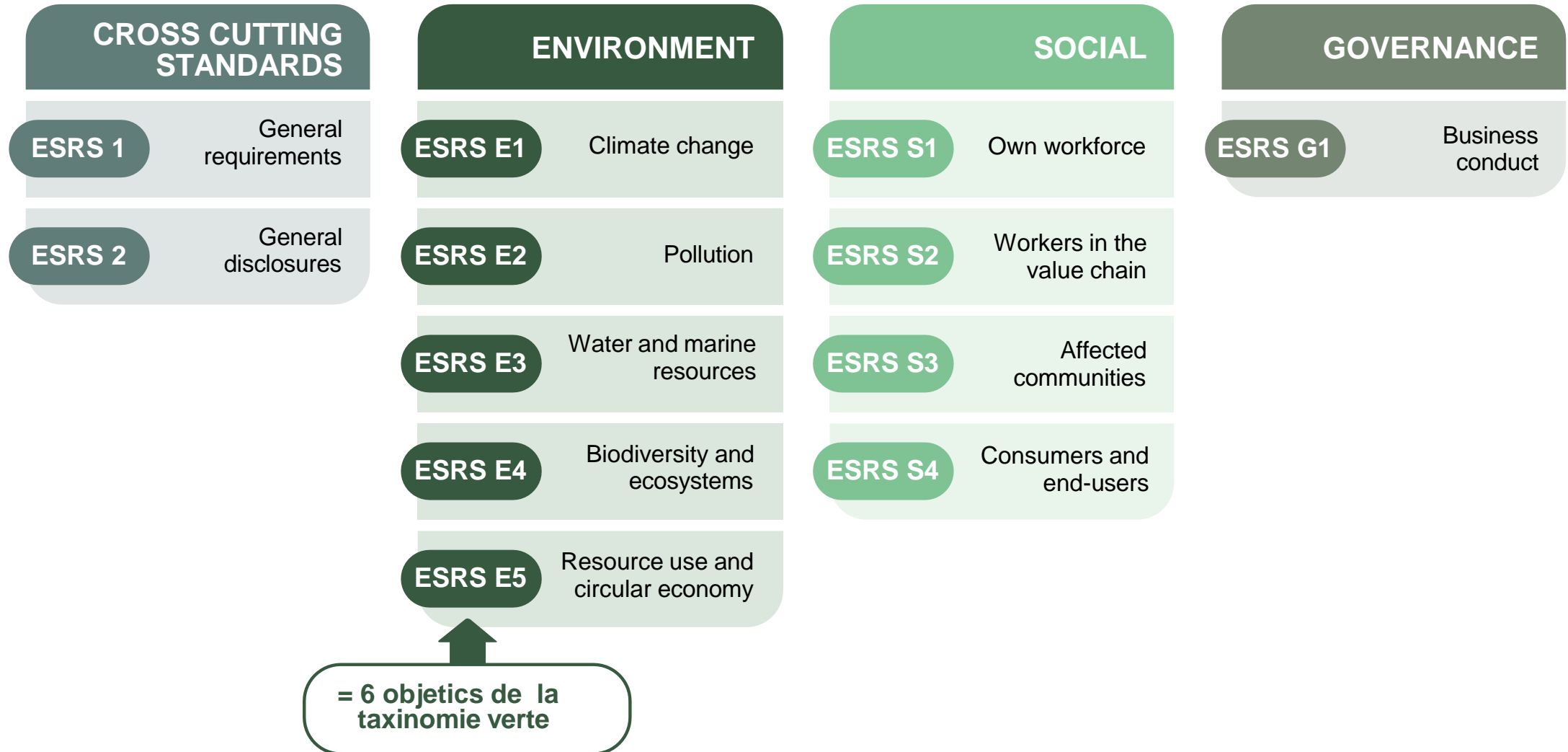
- ✔ Pas de statut juridique (pas adopté en tant qu'acte délégué).
- ✔ Consultation publique à partir de janvier 2024.

Etat d'avancement des textes

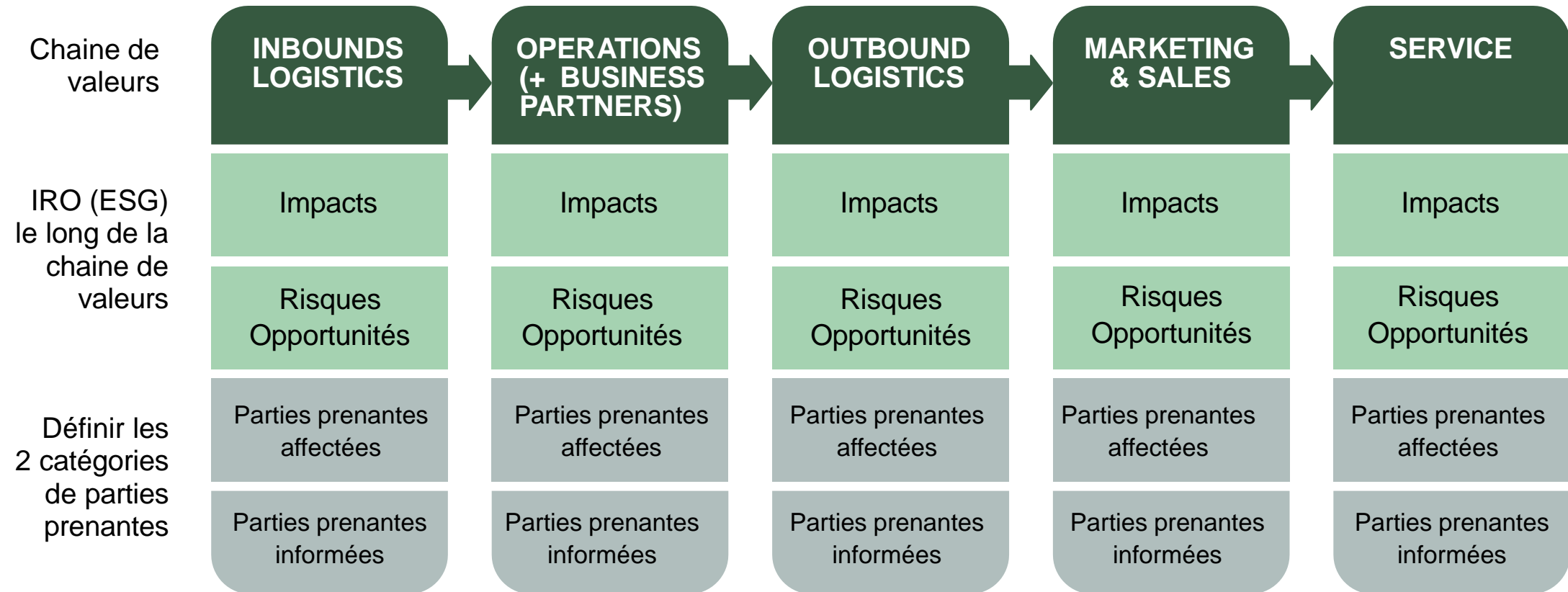


■ Publiés
 ■ En développement

12 standards ESRS



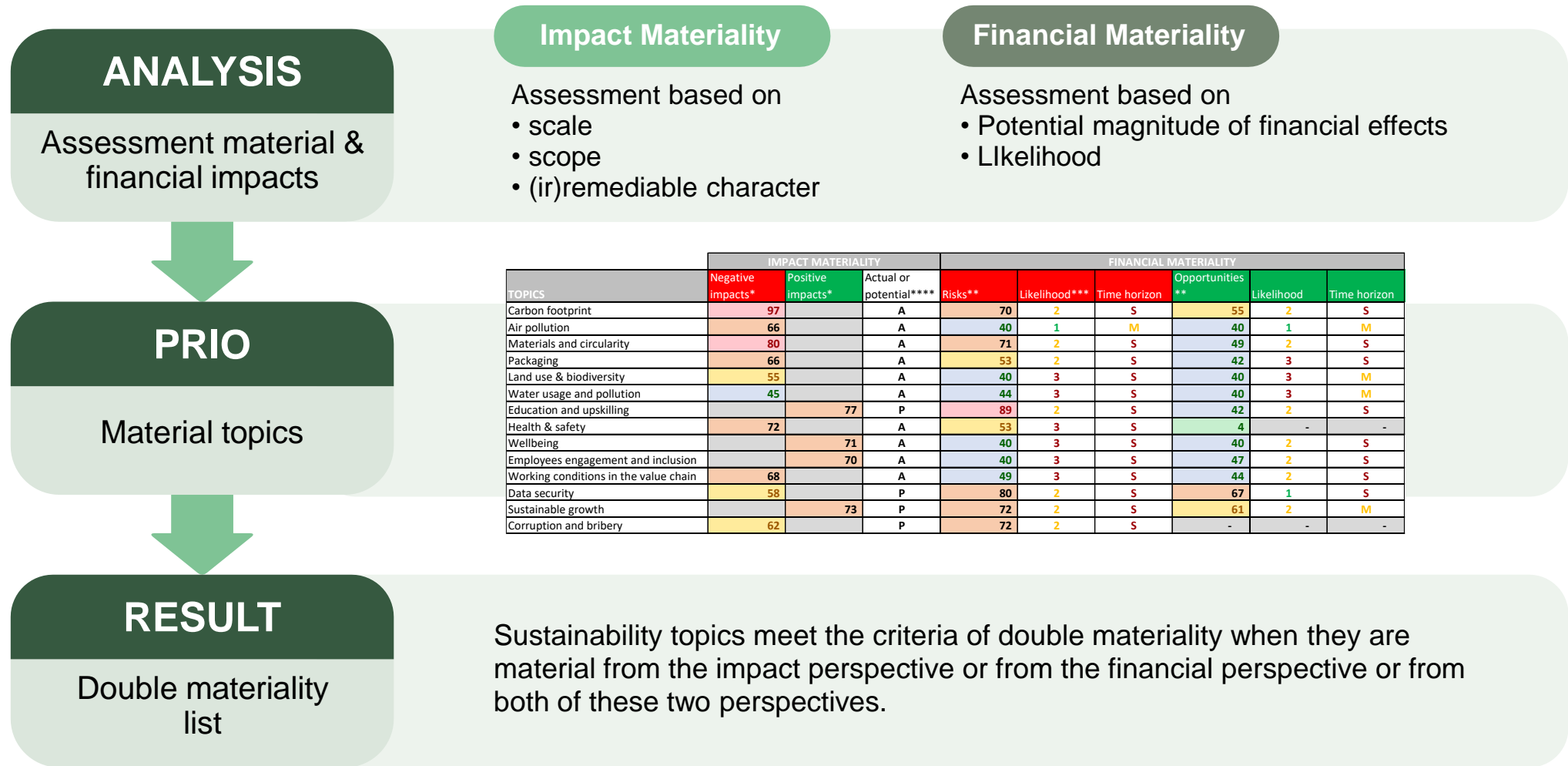
Exercice de double matérialité



Exercice de double matérialité



Analyse de la double matérialité



Conclusions

- ① Commencez au plus tôt
- ① Concentrez-vous sur les KPI les plus importants
- ① La CSRD vous donne un cadre stratégique



Your
sustainability
Partner

info@capconseil.be | 010 24 25 47 | Chemin du Stocquoy 3 | 1300 Wavre (Belgium)