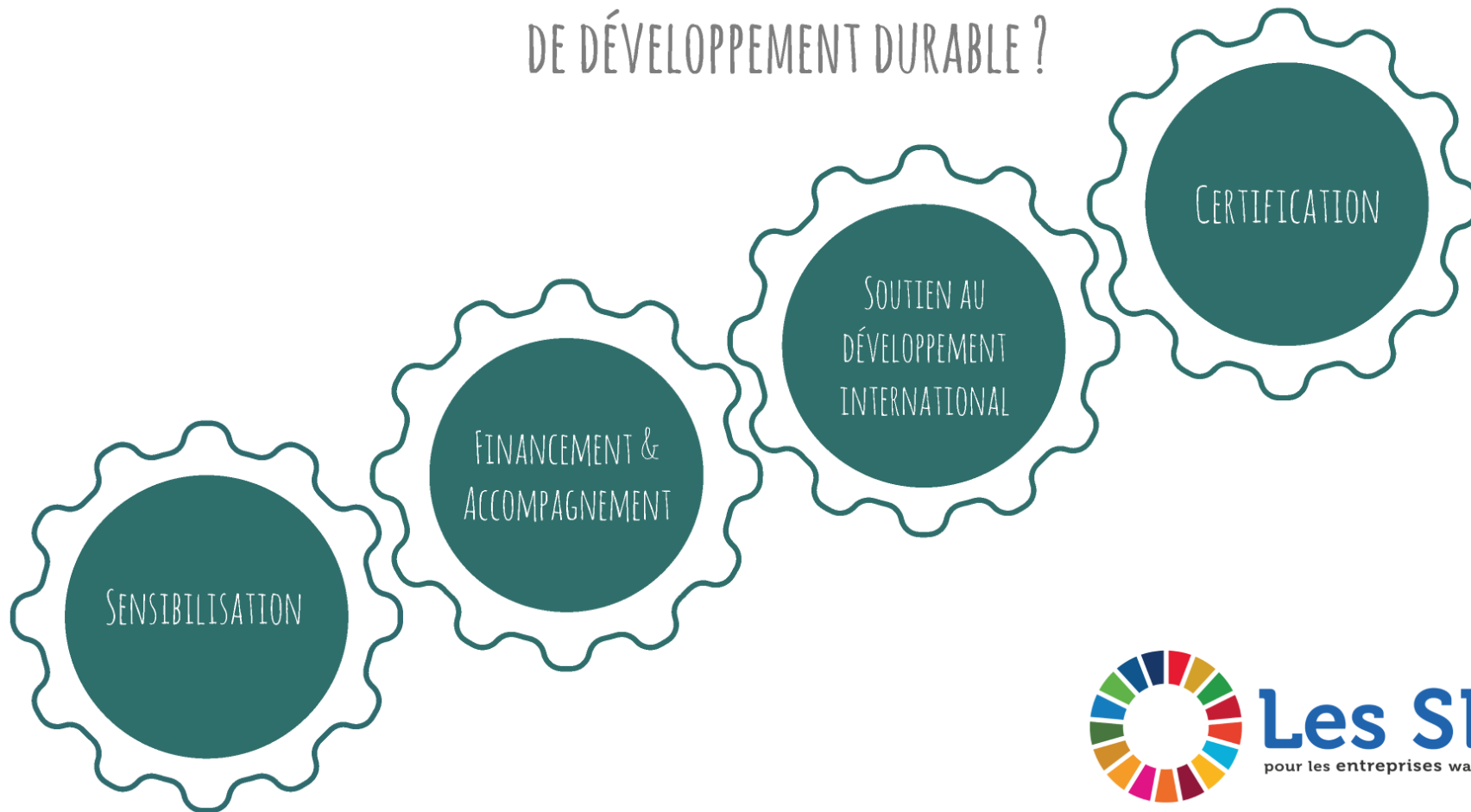


QUELS SONT LES OUTILS DISPONIBLES EN WALLONIE POUR AMPLIFIER MA DÉMARCHE DE DÉVELOPPEMENT DURABLE ?





MISSION

L'Union Wallonne des Entreprises (UWE) est l'organisation des employeurs privés qui agit pour assurer la prospérité de la Wallonie, à travers la mise en place et le soutien d'un climat et d'un cadre qui permettent la création et le développement d'entreprises **compétitives et durables**

VISION

Accélérer la création et le développement de l'activité économique en Wallonie

DEUX MÉTIERS

Défendre les intérêts des entreprises

Expert RSE

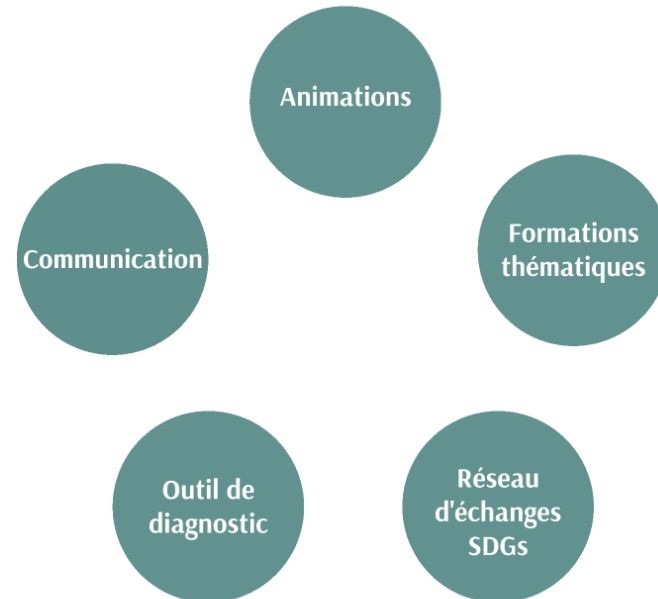
Sensibiliser et accompagner les entreprises sur différentes thématiques

Conseiller SDGs




UWE & DÉVELOPPEMENT DURABLE

- Au cœur de notre mission
- SDG Voice en 2020



L'expertise de nos Cellules Conseils



Stages-up 





MISSION

L'Union Wallonne des Entreprises (UWE) est l'organisation des employeurs privés qui agit pour assurer la prospérité de la Wallonie, à travers la mise en place et le soutien d'un climat et d'un cadre qui permettent la création et le développement d'entreprises **compétitives et durables**

VISION

Accélérer la création et le développement de l'activité économique en Wallonie

DEUX MÉTIERS

Défendre les intérêts des entreprises

Expert RSE

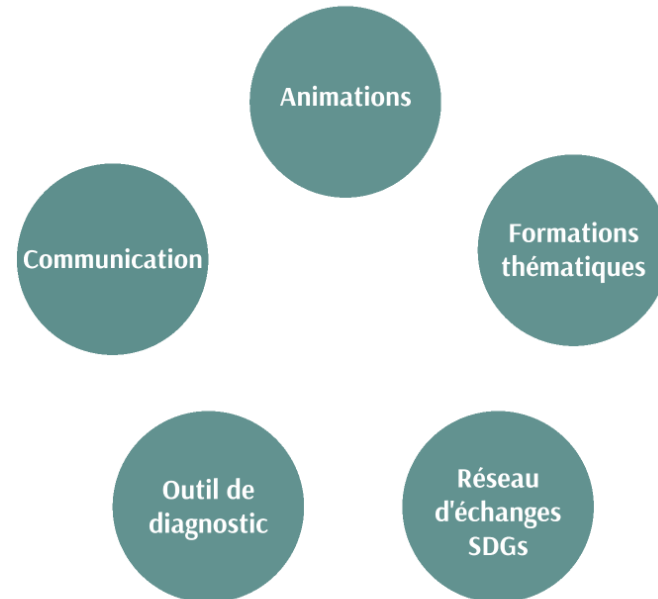
Sensibiliser et accompagner les entreprises sur différentes thématiques

Conseiller SDGs



UWE & DÉVELOPPEMENT DURABLE

- Au cœur de notre mission
- SDG Voice en 2020



COMMUNICATION

Site internet



Un tableau à deux entrées

Au regard de la multitude de sujets couverts par les 17 SDGs, de la variété des contextes d'entreprises, de la diversité des secteurs d'activités et des fonctions occupées, proposer une liste d'actions variées et parlantes au plus grand nombre, tout en illustrant chaque cible, n'est pas un exercice facile, et le catalogue est loin d'être abouti. Il s'améliorera au fil du temps.

Il a été choisi ici d'opter pour un tableau à deux entrées : l'une par SDG, l'autre par fonction (production, approvisionnement, ressources humaines, etc.).

[CATALOGUE D' ACTIONS PAR FONCTION](#)

[CATALOGUE D' ACTIONS PAR SDG](#)

CATALOGUE D' ACTION

Ces entreprises qui témoignent et qui vous inspirent

Découvrez les témoignages inspirants d'entreprises wallonnes pour chaque Objectif de Développement Durable ! Elles le font, alors pourquoi pas vous ?

TÉMOIGNAGES

Page LinkedIn



ACTUALITÉS

VIDÉOS



MISSION

L'Union Wallonne des Entreprises (UWE) est l'organisation des employeurs privés qui agit pour assurer la prospérité de la Wallonie, à travers la mise en place et le soutien d'un climat et d'un cadre qui permettent la création et le développement d'entreprises **compétitives et durables**

VISION

Accélérer la création et le développement de l'activité économique en Wallonie

DEUX MÉTIERS

Défendre les intérêts des entreprises

Expert RSE

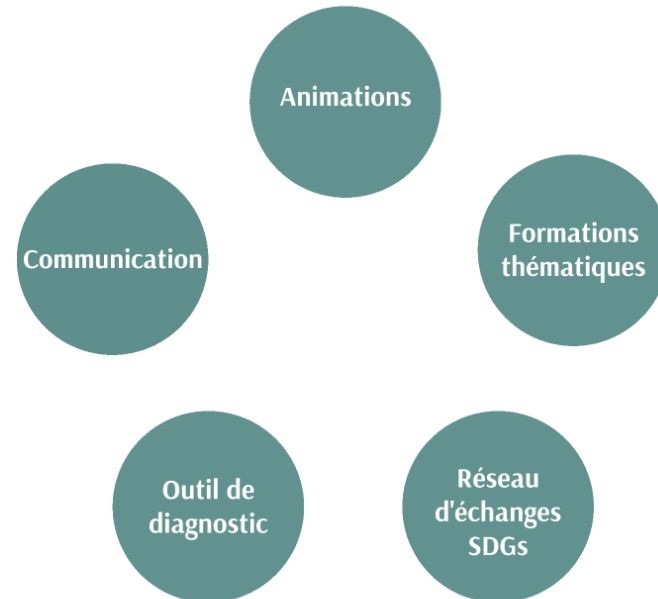
Sensibiliser et accompagner les entreprises sur différentes thématiques

Conseiller SDGs

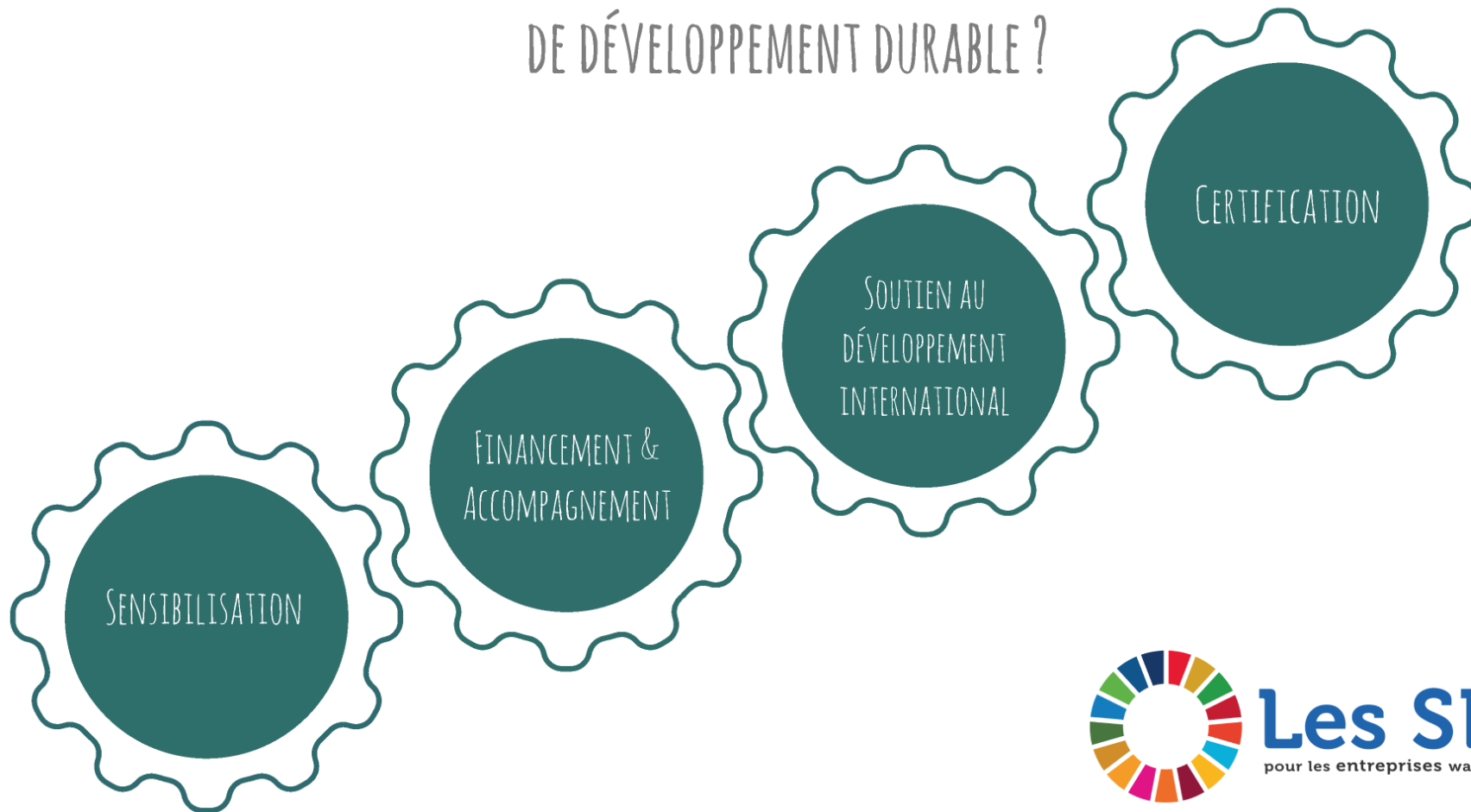


UWE & DÉVELOPPEMENT DURABLE

- Au cœur de notre mission
- SDG Voice en 2020



QUELS SONT LES OUTILS DISPONIBLES EN WALLONIE POUR AMPLIFIER MA DÉMARCHE DE DÉVELOPPEMENT DURABLE ?



SOWALFIN, ACTEUR DU FINANCEMENT ET DE L'ACCOMPAGNEMENT DES PME WALLONNES

- 6 pôles au service des TPE/PME
- Des outils pour tous les stades de vie de l'entreprise
- Un alignement sur les orientations stratégiques de la Wallonie pour un **paysage économique compétitif et stable, créateur de richesses**
- En phase avec les **Objectifs de Développement durable**



LE PÔLE ÉCO-TRANSITION FAVORISE LA TRANSITION ÉCOLOGIQUE DES PME WALLONNES

- Par l'**accompagnement** des entreprises dans leurs démarches de transition environnementale via le dispositif des « **référénts bas carbone** » avec le « **diagnostic bas carbone** » et l'appui au **développement des circuits courts**



- Par le **financement** des entreprises via le produit **Easy'Green**: investissements dans les **ER, efficacité énergétique, éco-innovation, économie circulaire et réduction des gaz fluorés**

Alignement sur les ODD: pour le groupe Sowalfin

Génération entrepreneuriale

Garanties bancaires, prêt ricochet, prêt coup de pouce,...



Pôle éco-transition

Easy'Up: soutien à l'innovation
Solutions proposées par les Invests

OBJECTIFS
DE DÉVELOPPEMENT
DURABLE

SOWALFIN
ECO-TRANSITION

SOWALFIN, ACTEUR DU FINANCEMENT ET DE L'ACCOMPAGNEMENT DES PME WALLONNES

- 6 pôles au service des TPE/PME
- Des outils pour tous les stades de vie de l'entreprise
- Un alignement sur les orientations stratégiques de la Wallonie pour un **paysage économique compétitif et stable, créateur de richesses**
- En phase avec les **Objectifs de Développement durable**



LE PÔLE ÉCO-TRANSITION FAVORISE LA TRANSITION ÉCOLOGIQUE DES PME WALLONNES

- Par l'**accompagnement** des entreprises dans leurs démarches de transition environnementale via le dispositif des « **référénts bas carbone** » avec le « **diagnostic bas carbone** » et l'appui au **développement des circuits courts**



- Par le **financement** des entreprises via le produit **Easy'Green**: investissements dans les **ER, efficacité énergétique, éco-innovation, économie circulaire et réduction des gaz fluorés**

Conclusions

- Par son **soutien à l'économie**, le groupe Sowalfin contribue à développer la prospérité économique de la région wallonne et contribue donc au **développement d'opportunités pour ses citoyens** (emplois stables, de qualité, locaux, ancrage,...)
- Via son pôle **éco-transition**, le groupe s'inscrit également clairement comme **acteur majeur** de la **transition environnementale** en région wallonne



SOWALFIN, ACTEUR DU FINANCEMENT ET DE L'ACCOMPAGNEMENT DES PME WALLONNES

- 6 pôles au service des TPE/PME
- Des outils pour tous les stades de vie de l'entreprise
- Un alignement sur les orientations stratégiques de la Wallonie pour un **paysage économique compétitif et stable, créateur de richesses**
- En phase avec les **Objectifs de Développement durable**



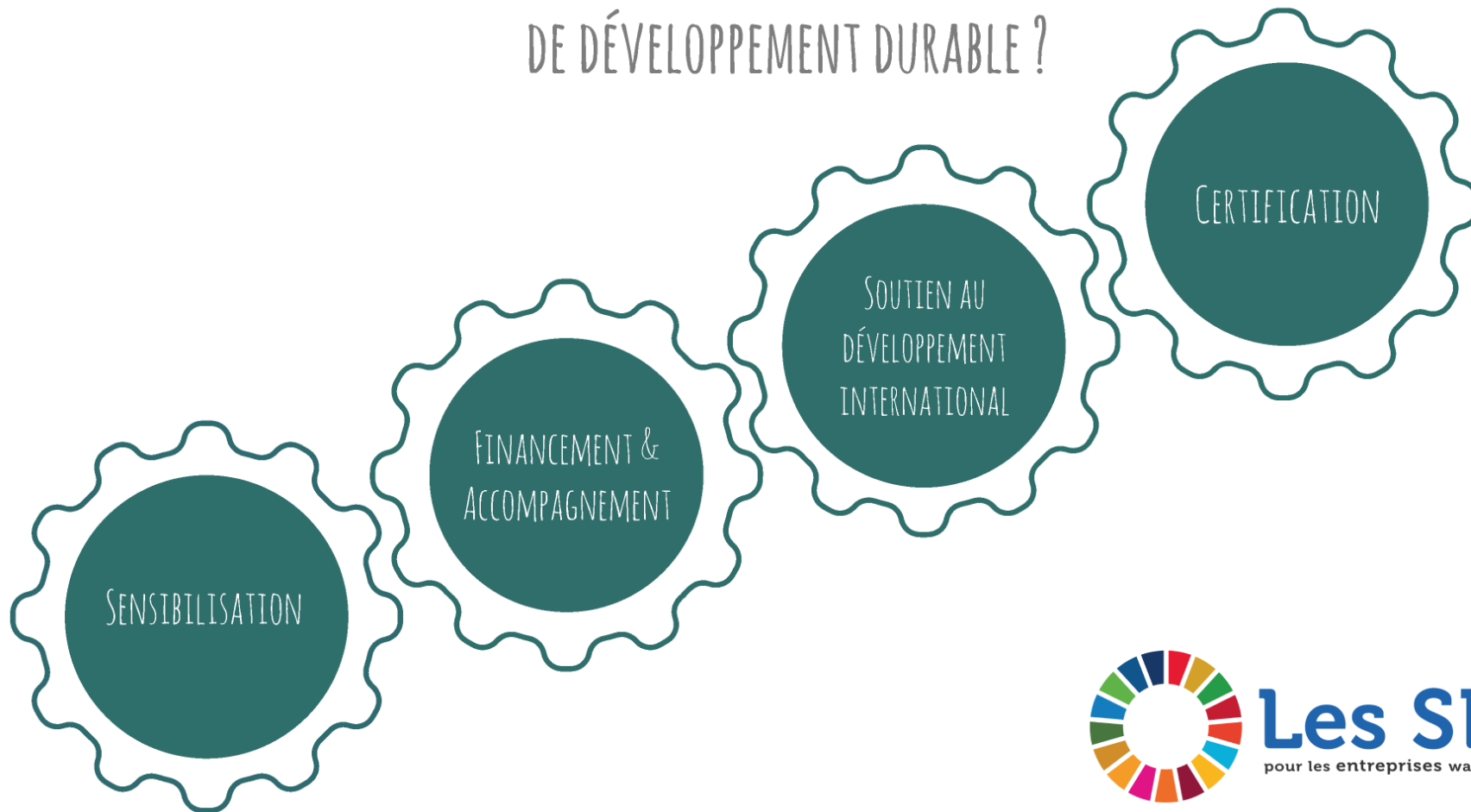
LE PÔLE ÉCO-TRANSITION FAVORISE LA TRANSITION ÉCOLOGIQUE DES PME WALLONNES

- Par l'**accompagnement** des entreprises dans leurs démarches de transition environnementale via le dispositif des « **référénts bas carbone** » avec le « **diagnostic bas carbone** » et l'appui au **développement des circuits courts**



- Par le **financement** des entreprises via le produit **Easy'Green**: investissements dans les **ER, efficacité énergétique, éco-innovation, économie circulaire et réduction des gaz fluorés**

QUELS SONT LES OUTILS DISPONIBLES EN WALLONIE POUR AMPLIFIER MA DÉMARCHE DE DÉVELOPPEMENT DURABLE ?



AGENCE WALLONNE À L'EXPORTATION ET AUX INVESTISSEMENTS ÉTRANGERS

- 406 membres du personnel
- 92 pays
- Budget annuel : 71 millions d'euros
- Une **double expertise**

Soutenir les exportations



Promouvoir les investissements étrangers



Croître avec le développement durable ? L'AWEX accompagne les entreprises

Thématique prioritaire par l'AWEX en 2020, le développement durable est désormais l'affaire de tous, entreprises comprises. Une contrainte ? Au contraire, ce nouveau paradigme constitue une réelle opportunité pour les entreprises wallonnes, y compris dans leur stratégie à l'exportation.



Développement durable - rôle de l'AWEX

- Sensibiliser les entreprises aux évolutions sociétales mondiales et à leurs impacts.
- Promouvoir les technologies et produits wallons durables à international

Prendre sa responsabilité en tant qu'organisation publique pour assurer un futur soutenable aux générations futures

SOUTIEN A L'INTERNATIONALISATION DES ENTREPRISES



Soutien au développement international et à l'innovation



Promotion et prospection commerciales



Aide financière à l'internationalisation



Feel inspired

AGENCE WALLONNE À L'EXPORTATION ET AUX INVESTISSEMENTS ÉTRANGERS

- 406 membres du personnel
- 92 pays
- Budget annuel : 71 millions d'euros
- Une **double expertise**

Soutenir les exportations



Promouvoir les investissements étrangers



Croître avec le développement durable ? L'AWEX accompagne les entreprises

Thématique prioritaire par l'AWEX en 2020, le développement durable est désormais l'affaire de tous, entreprises comprises. Une contrainte ? Au contraire, ce nouveau paradigme constitue une réelle opportunité pour les entreprises wallonnes, y compris dans leur stratégie à l'exportation.



Développement durable - rôle de l'AWEX

- Sensibiliser les entreprises aux évolutions sociétales mondiales et à leurs impacts.
- Promouvoir les technologies et produits wallons durables à international

Prendre sa responsabilité en tant qu'organisation publique pour assurer un futur soutenable aux générations futures

SOUTIEN AUX INVESTISSEURS ETRANGERS



INFORMATIONS



INCITANTS ET AIDES

- Investissement
- R&D
- Emploi



**ASSISTANCE
FISCALE ET
JURIDIQUE**



**RECHERCHE
IMMOBILIÈRE**



**RECRUTEMENT DE
PERSONNEL ET
FORMATION**

Feel inspired


Wallonia.be
EXPORT
INVESTMENT

AGENCE WALLONNE À L'EXPORTATION ET AUX INVESTISSEMENTS ÉTRANGERS

- 406 membres du personnel
- 92 pays
- Budget annuel : 71 millions d'euros
- Une **double expertise**

Soutenir les exportations



Promouvoir les investissements étrangers



Croître avec le développement durable ? L'AWEX accompagne les entreprises

Thématique prioritaire par l'AWEX en 2020, le développement durable est désormais l'affaire de tous, entreprises comprises. Une contrainte ? Au contraire, ce nouveau paradigme constitue une réelle opportunité pour les entreprises wallonnes, y compris dans leur stratégie à l'exportation.



Développement durable - rôle de l'AWEX

- Sensibiliser les entreprises aux évolutions sociétales mondiales et à leurs impacts.
- Promouvoir les technologies et produits wallons durables à international

Prendre sa responsabilité en tant qu'organisation publique pour assurer un futur soutenable aux générations futures

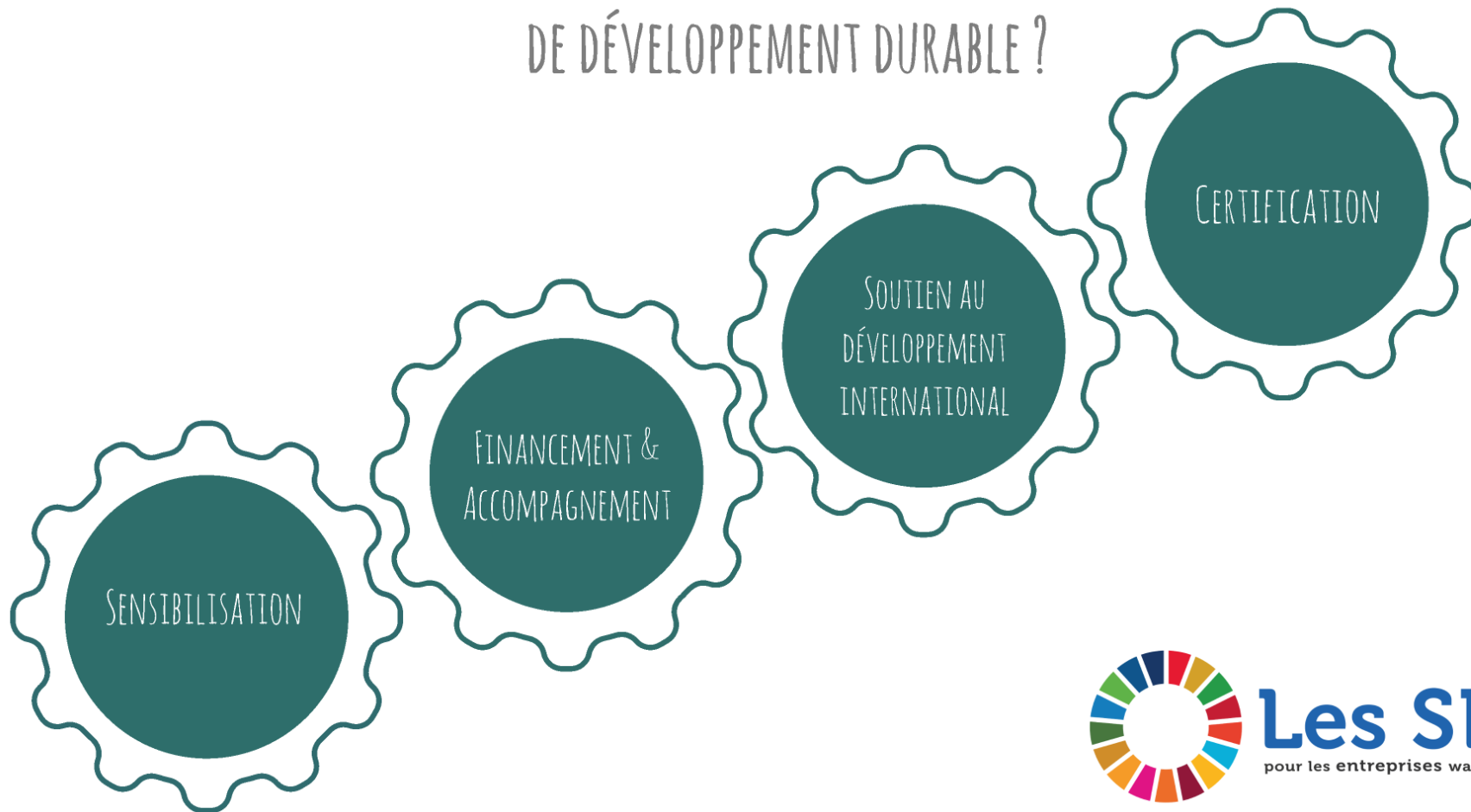


Développement durable - rôle de l'AWEX

- Sensibiliser les entreprises aux évolutions sociétales mondiales et à leurs impacts.
- Promouvoir les technologies et produits wallons durables à international

Prendre sa responsabilité en tant qu'organisation publique pour assurer un futur soutenable aux générations futures

QUELS SONT LES OUTILS DISPONIBLES EN WALLONIE POUR AMPLIFIER MA DÉMARCHE DE DÉVELOPPEMENT DURABLE ?





CHAMBRES DE COMMERCE ET D'INDUSTRIE DE WALLONIE

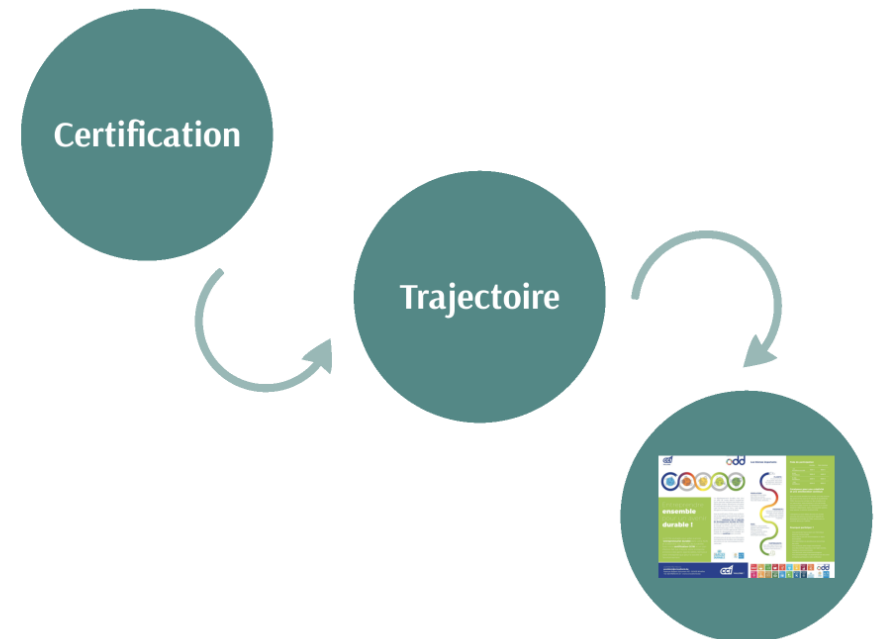
6 chambres de commerce en Wallonie :

- CCI Brabant wallon
- CCI Hainaut
- CCI Liège Verviers Namur
- CCI Eupen-Malmedy-Saint-Vith
- CCI Luxembourg
- CCI Wallonie Picarde

Les CCI accompagnent et proposent des services aux entreprises pour leur création et leur développement (infos, mentorat, formations, networking, documents à l'export, traductions, clubs d'entrepreneurs)



PROGRAMME DE CERTIFICATION EN DEVELOPPEMENT DURABLE



EN QUOI CONSISTE LA CERTIFICATION ?

- Un **engagement pluriannuel** (> 3 ans) d'inscrire l'entreprise et ses parties prenantes dans une démarche complète SDG
- Une certification de **portée mondiale** : partenariat avec le CIFAL - antenne régionale de l'UNITAR
- Une certification déjà mise en œuvre en Flandre depuis 2018



Avantages:

- Un **atout pour recruter et retenir des personnes** qui cherchent un sens à leur travail
- Un **atout pour répondre aux critères SDG des marchés publics** et des donneurs d'ordre



CHAMBRES DE COMMERCE ET D'INDUSTRIE DE WALLONIE

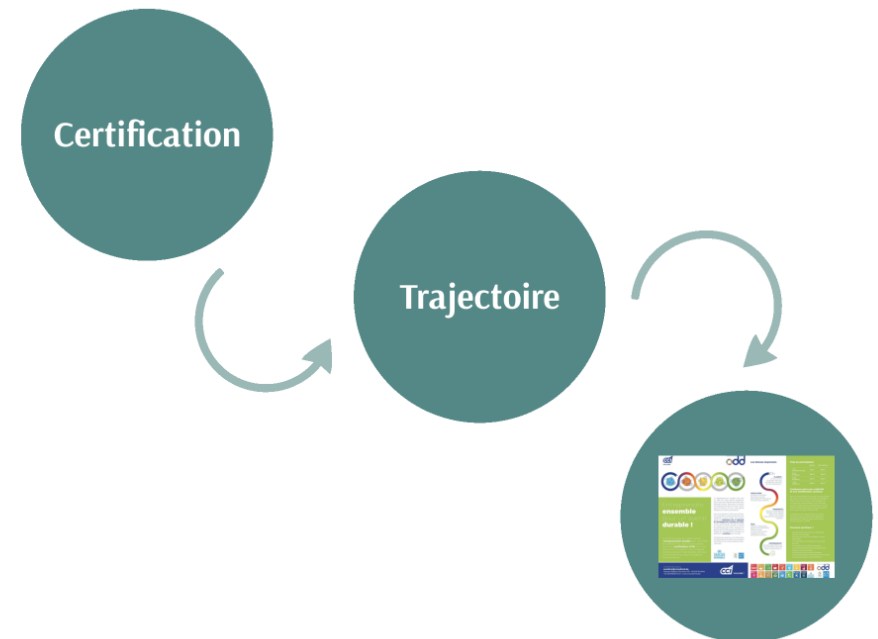
6 chambres de commerce en Wallonie :

- CCI Brabant wallon
- CCI Hainaut
- CCI Liège Verviers Namur
- CCI Eupen-Malmedy-Saint-Vith
- CCI Luxembourg
- CCI Wallonie Picarde

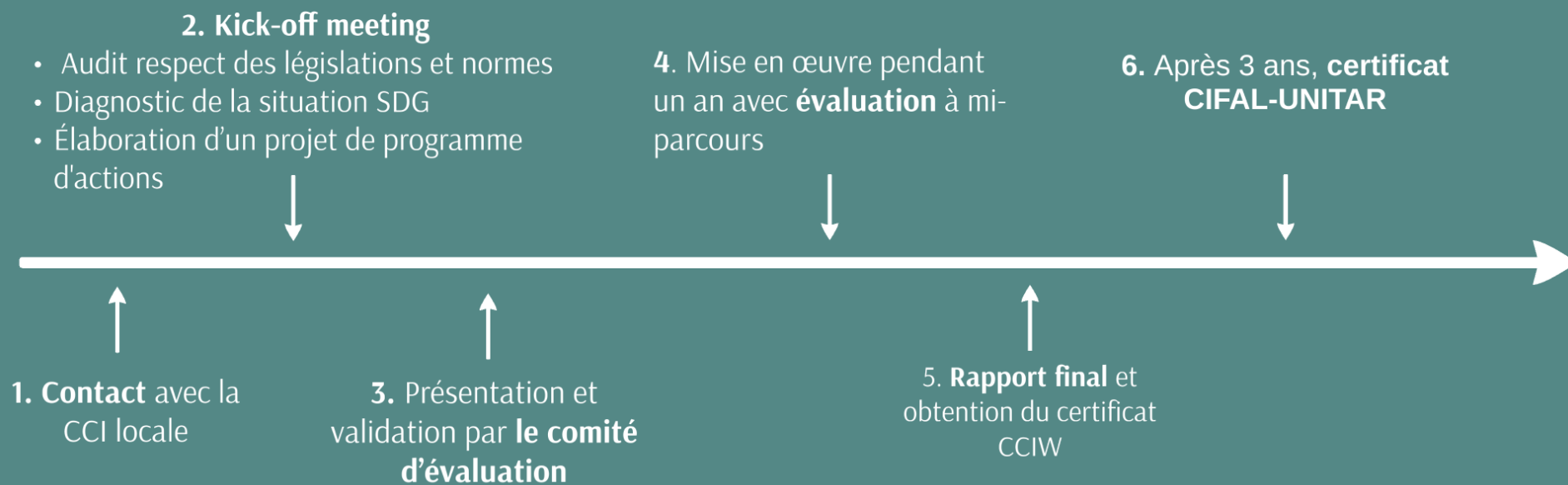
Les CCI accompagnent et proposent des services aux entreprises pour leur création et leur développement (infos, mentorat, formations, networking, documents à l'export, traductions, clubs d'entrepreneurs)



PROGRAMME DE CERTIFICATION EN DEVELOPPEMENT DURABLE



TRAJET DE CERTIFICATION





CHAMBRES DE COMMERCE ET D'INDUSTRIE DE WALLONIE

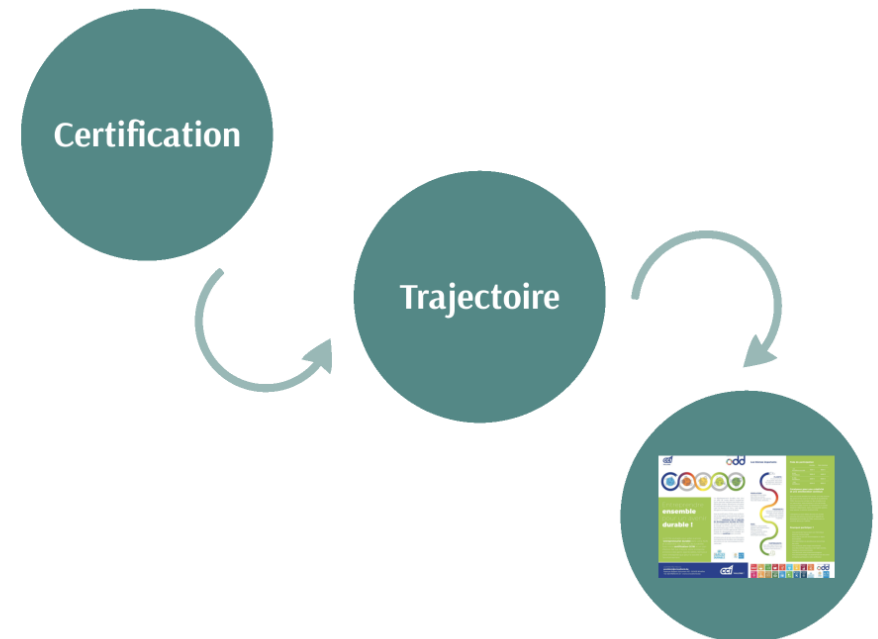
6 chambres de commerce en Wallonie :

- CCI Brabant wallon
- CCI Hainaut
- CCI Liège Verviers Namur
- CCI Eupen-Malmedy-Saint-Vith
- CCI Luxembourg
- CCI Wallonie Picarde

Les CCI accompagnent et proposent des services aux entreprises pour leur création et leur développement (infos, mentorat, formations, networking, documents à l'export, traductions, clubs d'entrepreneurs)



PROGRAMME DE CERTIFICATION EN DEVELOPPEMENT DURABLE





Entreprendre ensemble pour un avenir durable !

La CCIW souhaite vous aider à ancrer l'**entrepreneuriat durable** dans votre ADN et à atteindre vos objectifs de durabilité. Avec notre **certification CCIW** et un plan d'action fait sur mesure, votre entreprise arrivera à des gains appréciables, tant pour votre entreprise que pour la société et l'environnement.

Le développement durable n'est plus un effet de mode depuis longtemps. Qu'on parle de matières premières rares, d'énergie propre, d'économie circulaire, d'investissements dans l'humain, d'anticiper les besoins du futur...Cela signifie des gains sur beaucoup de plans.

Avec la certification CCIW vous conforterez la réputation internationale de votre entreprise. A votre niveau, vous participerez à la **réalisation des 17 objectifs de développement durable de l'ONU**. Ils sont reconnus par 194 pays à travers le monde. La CCIW a conclu un accord de partenariat avec CIFAL, l'antenne régionale de l'UNITAR, agence de l'ONU en charge du développement durable, qui délivrera ce **certificat** tant convoité.

N'hésitez plus et lancez-vous à fond dans l'entrepreneuriat durable, avec des gains récurrents et une reconnaissance internationale!



Les thèmes importants

PLANÈTE :
environnement de qualité, réduction des déchets, réduction de CO₂, biodiversité, ...

POPULATION :
politique RH durable, bien-être au travail, développement des talents, lieux de travail, diversité, ...

PROSPÉRITÉ :
utilisation rationnelle de l'énergie, travail adapté, gestion des risques, politique d'achats durable, mobilité, ...

PAIX :
direction responsable, gestion des stakeholders, dialogue social, communication claire, engagement dans des projets sociétaux, ...

PARTENARIATS :
avec des organisations ou des entreprises, dans des projets internationaux, ...

Frais de participation

	Membre	Non-membre
< 25 travailleurs ou asbl	1500 €	1800 €
25-50 travailleurs	2000 €	2400 €
51-250 travailleurs	2500 €	3000 €
+ 250 travailleurs	3000 €	3600 €

Catalyseur pour une créativité et une amélioration continue

Dans une courte période d'une année, vous allez entamer des actions en lien avec les 17 objectifs de durabilité de l'ONU. Vous pourrez compter sur des conseils et avis sur mesure pour votre entreprise. A la fin de l'année, vous pourrez déjà montrer vos réalisations à un comité d'experts indépendants. Après une évaluation positive, vous recevrez un premier certificat CCIW.

L'entreprise qui aura réalisé, dans les trois années suivantes, des actions couvrant les 17 objectifs de développement durable de l'ONU, recevra alors un certificat délivré par l'UNITAR.

Pourquoi participer ?

- Vous prenez de l'avance dans une thématique devenue incontournable
- Vous créez au sein de votre entreprise un esprit de durabilité
- Vous optimisez vos procédures et économisez des coûts
- Vous renforcez votre image internationale
- Vous êtes certifié respectueux des règles sociales, fiscales et environnementales
- Vous diminuez votre empreinte écologique
- Vous pouvez échanger vos expériences avec les autres entreprises participant à cette certification.

CONTACTEZ-NOUS :

president@cciwallonie.be

Avenue Robert Schuman 101 - B-1401 Nivelles

+32 (0)478/50.44.12 • www.cciwallonie.be





CHAMBRES DE COMMERCE ET D'INDUSTRIE DE WALLONIE

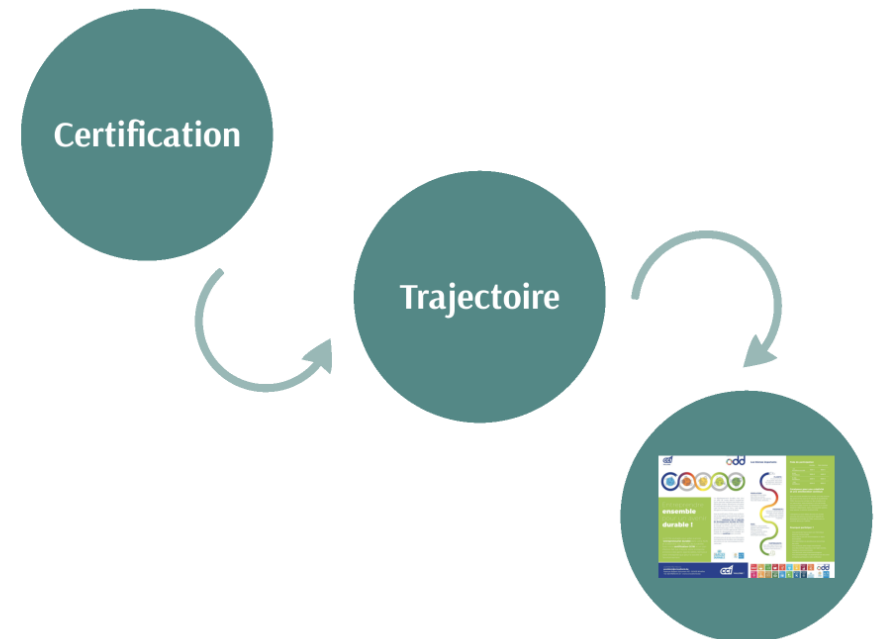
6 chambres de commerce en Wallonie :

- CCI Brabant wallon
- CCI Hainaut
- CCI Liège Verviers Namur
- CCI Eupen-Malmedy-Saint-Vith
- CCI Luxembourg
- CCI Wallonie Picarde

Les CCI accompagnent et proposent des services aux entreprises pour leur création et leur développement (infos, mentorat, formations, networking, documents à l'export, traductions, clubs d'entrepreneurs)



PROGRAMME DE CERTIFICATION EN DEVELOPPEMENT DURABLE



QUELS SONT LES OUTILS DISPONIBLES EN WALLONIE POUR AMPLIFIER MA DÉMARCHE DE DÉVELOPPEMENT DURABLE ?

